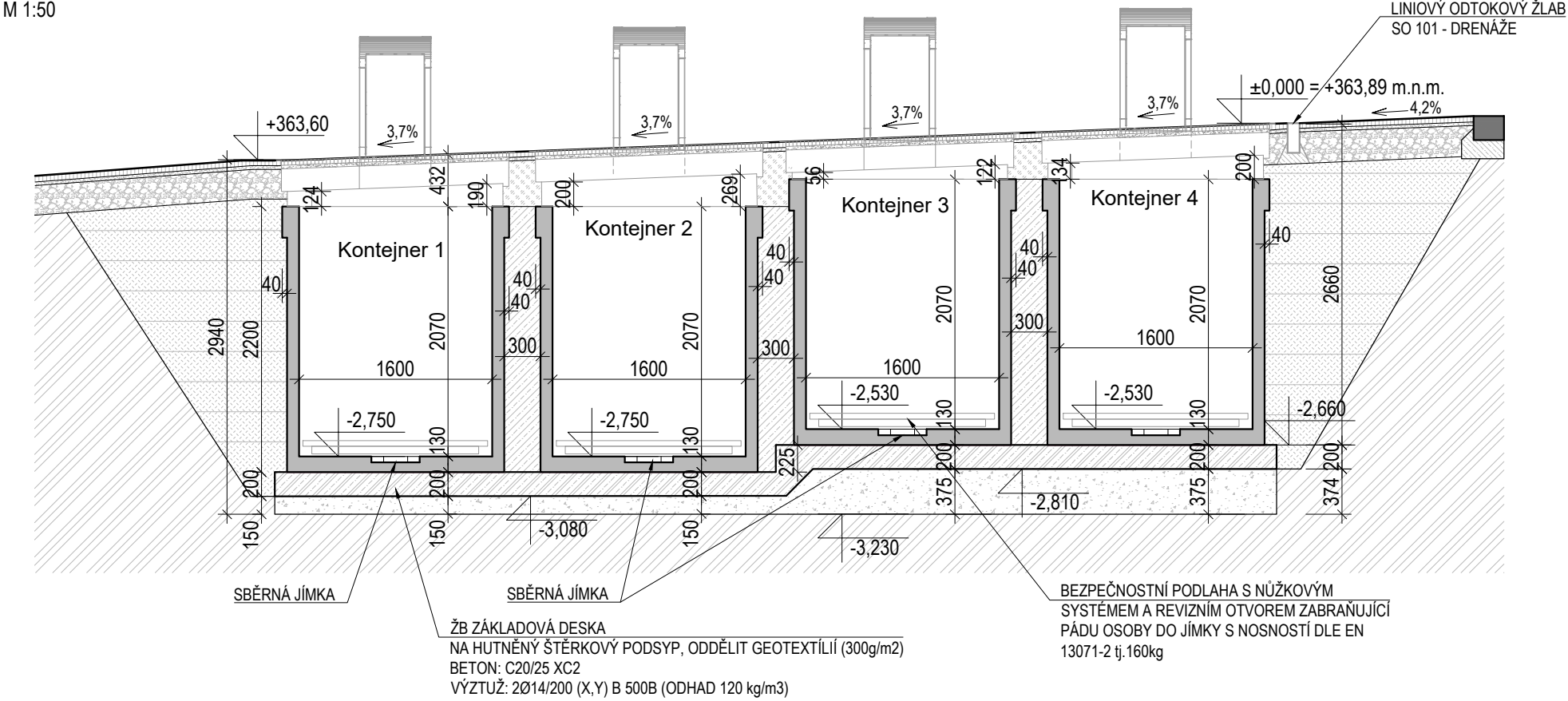


SO 705 - Půdorys a řezy

M 1:50, 1:20

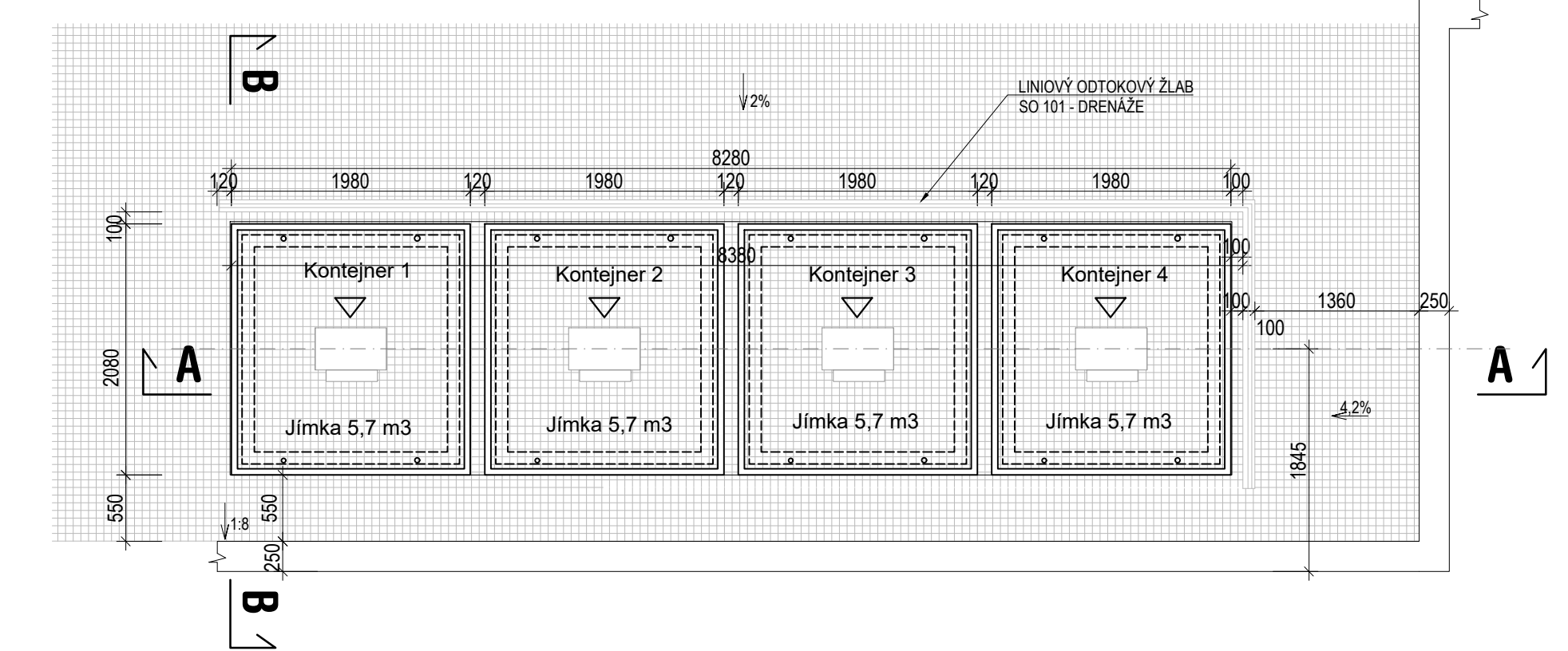
ŘEZ A-A'

M 1:50



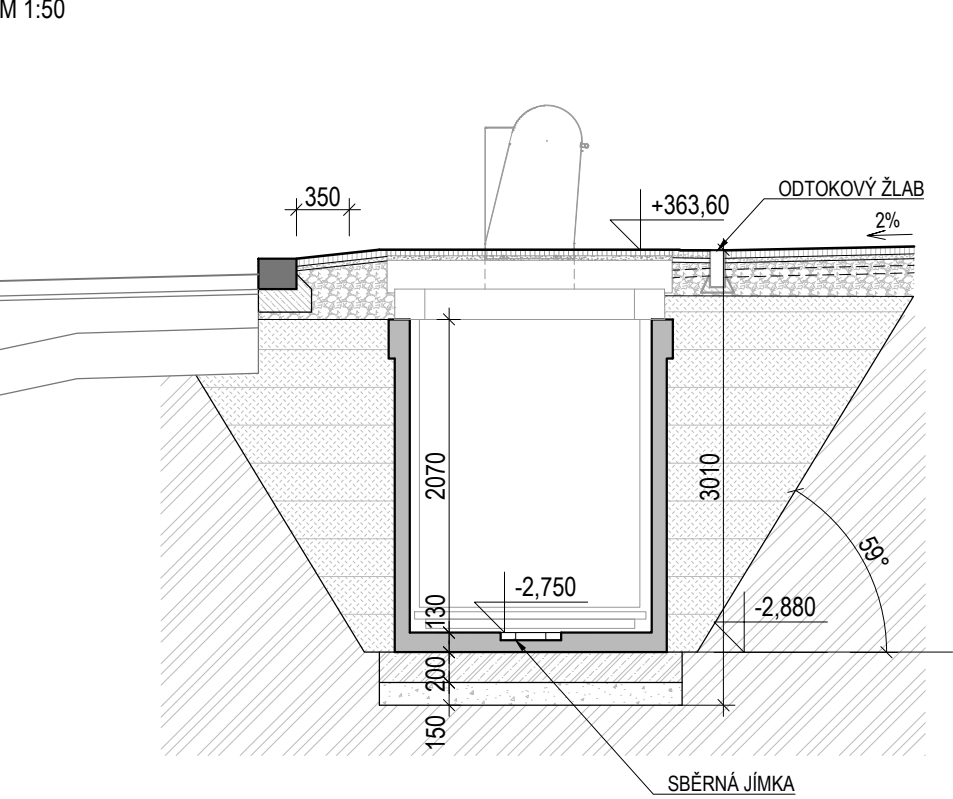
PŮDORYS

M 1:50



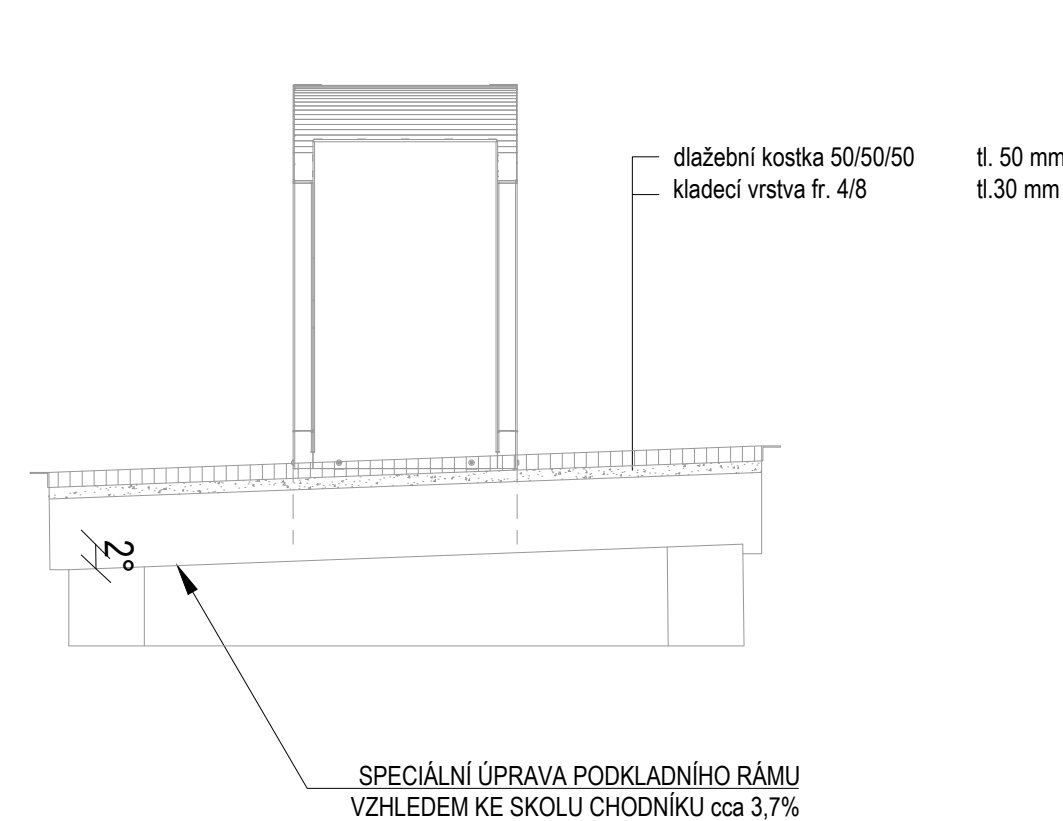
ŘEZ B-B'

M 1:50



DETAIL

M 1:20



LEGENDA MATERIÁLŮ

- Kamenná dlažba 50/50/50 (orientační)
- Železobeton - beton C 25/30 XC2
- prostý beton beton C 16/20
- Železobeton prefabrikovaný
- zpětný zásyp - hutněn po 250mm
- Nenamrzavý zásyp
- Štěrkodrt, fr. 8-16 mm - hutněna
- Štěrkodrt hutněná fr. 0/63 - tl. 250mm
- Rostlá zemina

POZNÁMKA :

- V KONTEJNERECH BUDOU ČIDLA NA URČOVÁNÍ MNOŽSTVÍ ODPADU 4X. (VLASTNÍ NAPÁJEJÍCÍ ZDROJ).
- ANTIGRAFITTY ÚPRAVA POVRCHU VHAZOVAČÍCH ŠACHET.
- VÝŠKOVÝ ROZDÍL A NÁVAZNOST VRCHNÍ HRANY LEMU NA OKOLNÍ TERÉN, BUDE DOSAŽEN POMOCÍ SPÁDOVÁNÍ PODKLÁDACÍHO RÁMU.
- PŘED ZADÁNÍM DO VÝROBY PŘEDLOŽÍ DODAVATEL DÍLENSKOU DOKUMENTACI K ODSOUHLASENÍ!!
- VŠECHNY NEJASNOSTI A NESROVNALOSTI, BUDOU PŘEDEM KONZULTOVÁNY S PROJEKTANTEM!!

SO 705 ±0,000 = 363,89 m.n.m

SO 705 - PODZEMNÍ KONTEJNERY

D.1.1. ARCHITEKTONICKO - STAVEBNÍ ŘEŠENÍ

Objednatel:	Statutární město Liberec	
	nám. Dr. E. Beneše 1/1, 460 59 Liberec 1	
Zhotovitel:	ov architekti s.r.o.	HIP:
	Lotyšská 646/10 160 00 Praha 6	Ing.arch. Romana Bedrunková

	Vypracoval	Jan Saidl		Zak. číslo	021
	Zodp. projektant	Ing. arch. Jan Mach		Datum	05 / 2025
	Tech. kontrola	Ing. Blanka Krösslová		Stupeň	DPS
	Akce			Počet formátů	3 x A4
				Měřítko	1 : 50 / 1:20
TRŽNÍ NÁMĚSTÍ LIBEREC			Č. přílohy	Paré	
Zhotovitel:	Příloha			D.1.1. 403	
Mjölkling s.r.o. Šternovská 2304/6 149 00 Praha 11					